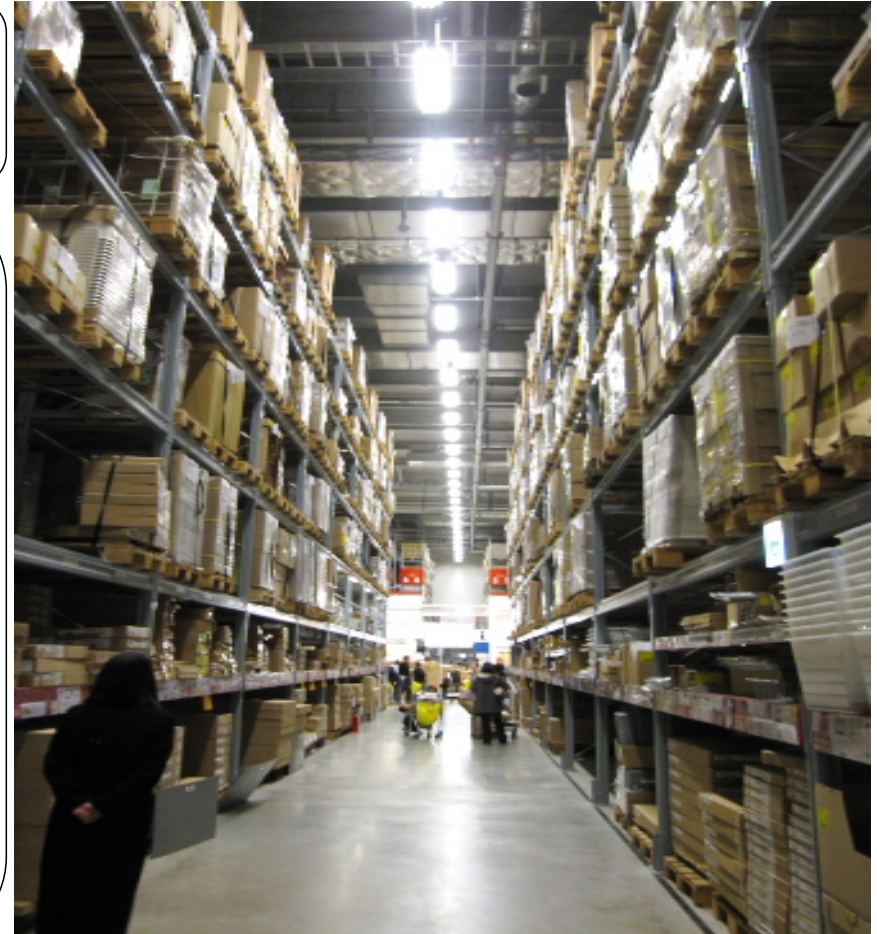


どんな危険が潜んでいますか？

フォークリフトを使用して荷物が棚に保管してあります。
その下には人がいます。どんな危険が潜んでいるか？
危険なポイントと予防策を教えてください。

危険なポイント

予防策



リスクアセスメント（英:Risk assessment）とは、リスク特定、リスク分析、リスク評価を網羅するプロセス全体を指します。

- ① リスク特定（risk identification）リスクを発見し、認識し、記述するプロセス
- ② リスク分析（risk analysis）リスクの特質を理解し、リスクレベルを決定するプロセス
- ③ リスク評価（risk evaluation）- リスク（とその大きさ）が受容可能か（許容可能か）を決定するためにリスク分析の結果をリスク基準と比較するプロセス

ご回答者様の中から1名様に3万円分の商品券をプレゼントさせていただきます。

株式会社ウエイト東海 担当：片山
TEL：0569-32-2530 FAX：0569-32-2531

Mail：office@weight.co.jp MailまたはFAXをお願いします。

締切2020.12.18

エントリー希望の方はお手数ですが、氏名・住所・連絡先をご記入ください。

氏名

住所

連絡先